

Brandschutz EI30-RF1

SCHACHT-INSTALLATIONS-ELEKTROFRONT EI30-RF1

1-flügelig, 2-flügelig, Endlosanwendung VKF 25196

Unsere geprüfte Schacht-Installations-Elektrofront EI30 RF-1 ist eine eigenständige Lösung: sie baut auf den bewährten Werten von Brunner auf. Form und Funktionalität aller Elemente sind konsequent aufeinander abgestimmt, damit sie den hohen Anforderungen an Qualität, Ästhetik und Brandschutz der Kunden gerecht werden.

TECHNISCHE DATEN

Typ	Schacht-Installations-Elektrofront EI30-RF1
Wandtypen	Mauerwerk/Leichtbauwand
Material	nichtbrennbare Brandschutzplatte
Oberflächen	grundiert zum Streichen, gespritzt nach RAL/NCS alle Kunstharze bis 0,9 mm möglich, Kanten in ABS alle Furniere bis 0,9 mm möglich, farblos lackiert, geölt, gebeizt und lackiert
Anschlüsse	mit oder ohne Sockel (bis Höhe 350 mm) mit oder ohne Blende (bis Höhe 1500 mm) verschiedene Deckenanschlüsse möglich verschiedene Wandanschlüsse möglich
Bündigkeit	Türen bündig, stumpf aufschlagend
Anz. Flügel	ein- oder mehrflügelig
Abmessung 1 Flg.	max. im Licht 955 x 2353 mm, Fläche im Licht max. 2.04 m ²
Abmessung 2 Flg.	max. im Licht 1955 x 2353 mm, Fläche im Licht max. 3.47 m ²
Türluft	Allseitig 4 mm
Beschläge	Bänder: Topfband dreidimensional verstellbar Verschluss: Espagnolettenschloss mit Vierkantdorn, Zylinder oder Olive Standflügel: mit innliegendem Kantenriegel Türen: allseitig mit Gummidichtung
Fugen	Front allseitig mit Fuge in SilikonFlam oder in überstreichbarem Pyroacryl



R. Brunner AG

Josefstrasse 180 | 8005 Zürich

Telefon 044 447 70 80 | info@brunner-schreinerei.ch

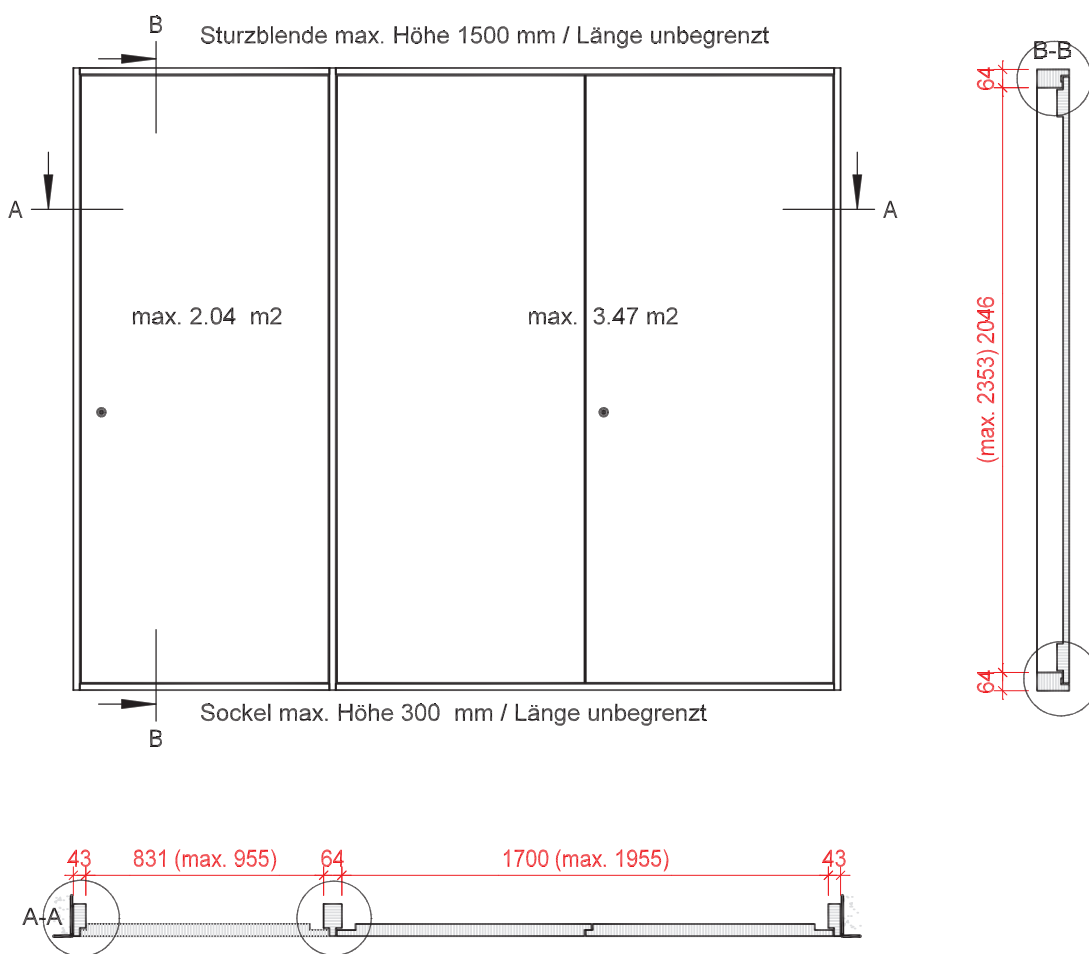
www.brunner-schreinerei.ch

Front EI 30-RF1
1- flügelig, 2- flügelig, Endlosanwendung

VKF Nr. 25196

Ausführung:
zum Streichen oder Farblackieren/KH belegt bis Dicke 1mm nach Kollektion oder furniert
Rahmen innen Gips span roh

Verdecktes Band verstellbar, Drehstangenverschluss mit Vierkant, Olive oder Kaba Zylinder



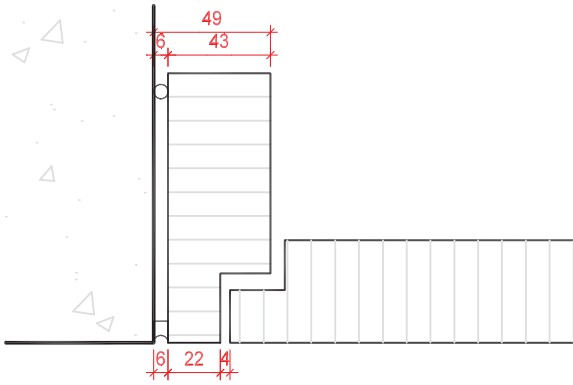
R. Brunner AG

Josefstrasse 180 | 8005 Zürich

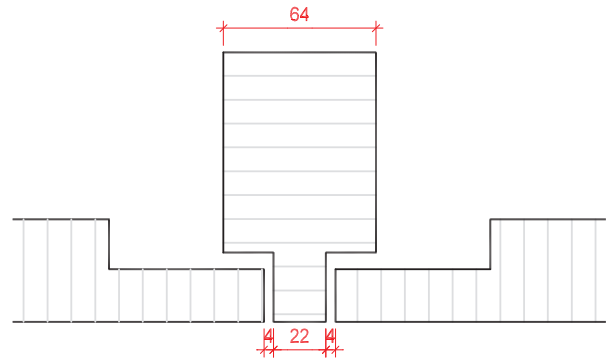
Telefon 044 447 70 80 | info@brunner-schreinerei.ch

www.brunner-schreinerei.ch

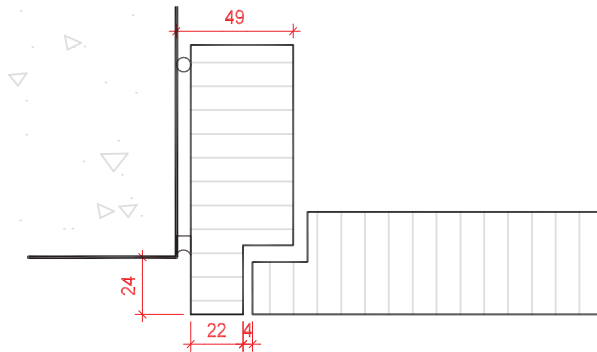
Anschluss Detail 1 horizontal



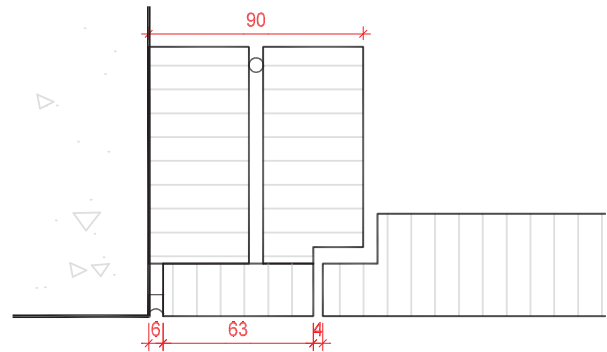
Detail mitte horizontal



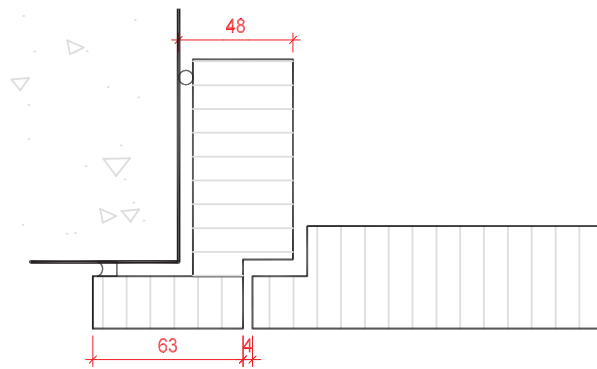
Anschluss Detail 2 horizontal



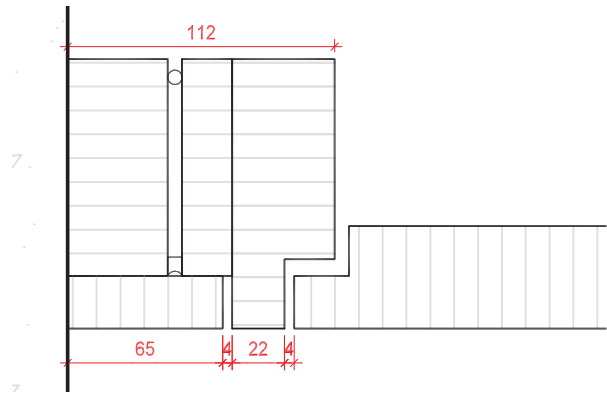
Anschluss Detail 3 horizontal



Anschluss Detail 4 horizontal



Anschluss Detail 5 horizontal



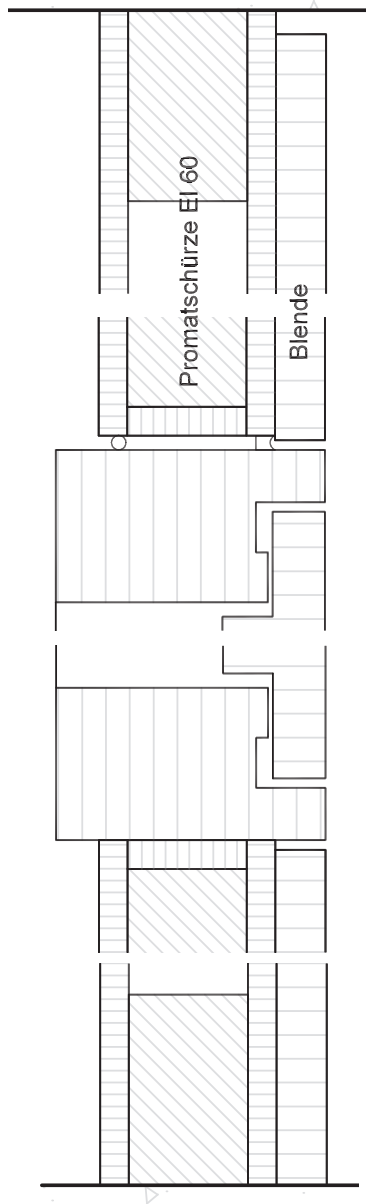
R. Brunner AG

Josefstrasse 180 | 8005 Zürich

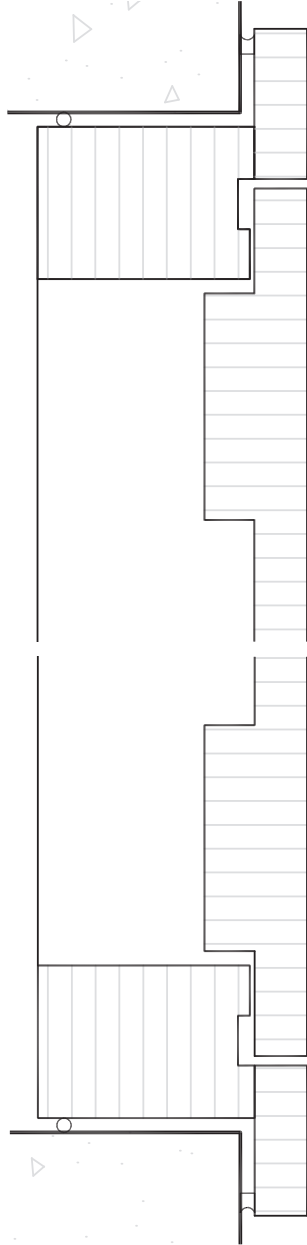
Telefon 044 447 70 80 | info@brunner-schreinerei.ch

www.brunner-schreinerei.ch

Anschluss Detail 1 vertikal



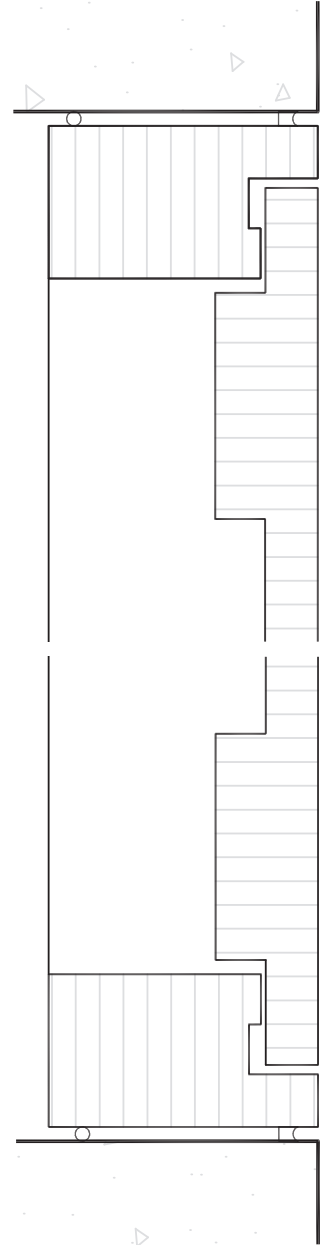
Anschluss Detail 2 vertikal



Anschluss Detail 3 vertikal



Anschluss Detail 4 vertikal



R. Brunner AG

Josefstrasse 180 | 8005 Zürich

Telefon 044 447 70 80 | info@brunner-schreinerei.ch

www.brunner-schreinerei.ch

VKF Brandschutzanwendung Nr. 25196

Gruppe 261	Baukonstruktionen und Bausysteme	
Gesuchsteller	R. Brunner AG Josefstrasse 180 8005 Zürich Schweiz	
Hersteller	R. Brunner AG 8005 Zürich Schweiz	
Produkt	SCHACHT-INSTALLATIONSFRONT-ELEKTROFRONT EI30-RF1 TYP D	
Beschrieb	Revisionsklappe aus GIFATEC TYP 1100-Platten (21mm) mit Aufdoppelung (21mm) für Elektroschachtfront, stumpf, D=42mm, PROMASEAL-Dichtungen, Rahmenkonstruktion aus GIFATEC TYP 1100-Platten 4-seitig mit INTUMEX- und Gummidichtung, Sockel- und Oberteil aus PROMAXON-/GIFATEC-Platten mit Steinwolleisolation	
Anwendung	EI 30-RF1 Bgepr=831mm, Hgepr=2046mm MBW / LBW Anwendung siehe Folgeseiten	
Unterlagen	EMPA, Dübendorf: Prüfbericht '5214 000 073/100' (30.09.2013), Technische Auskunft '5214 000 073/110' (29.01.2014); ift, Rosenheim: Gutachterliche Stellungnahme '15-001507-PR01 GAS-C04-01-de-01' (13.08.2015)	
Prüfbestimmungen	EN 1363-1, EN 1634-1	
Beurteilung	Feuerwiderstandsklasse:	EI 30
Gültigkeitsdauer	31.12.2019	
Ausstelldatum	19.05.2016	
Ersetzt Anerkennung vom	01.01.2015	Anerkennungsstelle der kantonalen Brandschutzbehörden

M. Binz

Michael Binz

G. Rappo

Gérald Rappo



VKF Nr. 25196

Gruppe 261	Baukonstruktionen und Bausysteme	Gültigkeitsdauer	31.12.2019
Gesuchsteller	R. Brunner AG Josefstrasse 180 8005 Zürich Schweiz		
Produkt	SCHACHT-INSTALLATIONSFRONT-ELEKTROFRONT EI30-RF1 TYP D		

Direkter Anwendungsbereich

Keine weiteren Anwendungen möglich

VARIANTEN

Die Varianten richten sich nach folgendem Dokument:
Prüfbericht EMPA Dübendorf Nr. 5214 000 073/100 vom 30.09.2013

- Tür 2-flg.: Bgepr=1395mm, Hgepr=2046mm

Erweiterter Anwendungsbereich

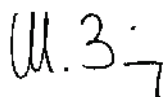
Der erweiterte Anwendungsbereich richtet sich nach folgendem Dokument:
Technische Auskunft EMPA Dübendorf Nr. 5214 000 073/110 vom 29.01.2014

- a) Endlosanordnung
- b) Tür 1-flg.: Bmax=955mm, Hmax=2353mm, Amax=2,04m²
Tür 2-flg.: Bmax=1955mm, Hmax=2353mm, Amax=4,17m²

Weitere Ausführungen siehe Technische Auskunft

Attestation d'utilisation AEAI n° 25196

Groupe 261	Constructions et systèmes de construction	
Requérant	R. Brunner AG Josefstrasse 180 8005 Zürich Schweiz	
Fabricant	R. Brunner AG 8005 Zürich Schweiz	
Produit	SCHACHT-INSTALLATIONSFRONT-ELEKTROFRONT EI30-RF1 TYP D	
Description	Clapet de révision en plaques GIFATEC TYP 1100 (21mm) avec doublage (21mm) pour gaines techniques, affleurée, E=42mm, joints PROMASEAL, construction du cadre en plaques GIFATEC TYP 1100 de 4 côtés avec joints INTUMEX et caoutchouc, socle et partie supérieure avec plaques PROMAXON/GIFATEC et isolation en laine de roche	
Utilisation	EI 30-RF1 Btest=831mm, Htest=2046mm pm / pl Utilisation voir pages suivantes	
Documentation	EMPA, Dübendorf: Prüfbericht '5214 000 073/100' (30.09.2013), Technische Auskunft '5214 000 073/110' (29.01.2014); ift, Rosenheim: Gutachterliche Stellungnahme '15-001507-PR01 GAS-C04-01-de-01' (13.08.2015)	
Conditions d'essai	EN 1363-1, EN 1634-1	
Appréciation	Classe de résistance au feu:	EI 30
Durée de validité	31.12.2019	
Date d'édition	19.05.2016	
Remplace l'attestation du	01.01.2015	
	Organisme de reconnaissance des autorités cantonales de protection incendie	



Michael Binz



Gérald Rappo



n° AEAI 25196

Groupe 261	Constructions et systèmes de construction	Durée de validité	31.12.2019
Requérant	R. Brunner AG Josefstrasse 180 8005 Zürich Schweiz		
Produit	SCHACHT-INSTALLATIONSFRONT-ELEKTROFRONT EI30-RF1 TYP D		

Domaine d'application directe

Pas d'autres applications possibles

VARIANTES

Les variantes sont réglées dans le document ci-après:

Prüfbericht EMPA Dübendorf n° 5214 000 073/100 du 30.09.2013

- porte à 2 battants: Btest=1395mm, Htest=2046mm

Extension du domaine d'application

Les extensions du domaine d'application directe sont réglées dans le document ci-après

Technische Auskunft EMPA Dübendorf n° 5214 000 073/110 du 29.01.2014

- a) raccordement des éléments en continu
- b) porte à 1 battant: Bmax=955mm, Hmax=2353mm, Smax=2,04m²
porte à 2 battants: Bmax=1955mm, Hmax=2353mm, Smax=4,17m²

Autres exécutions selon Technische Auskunft